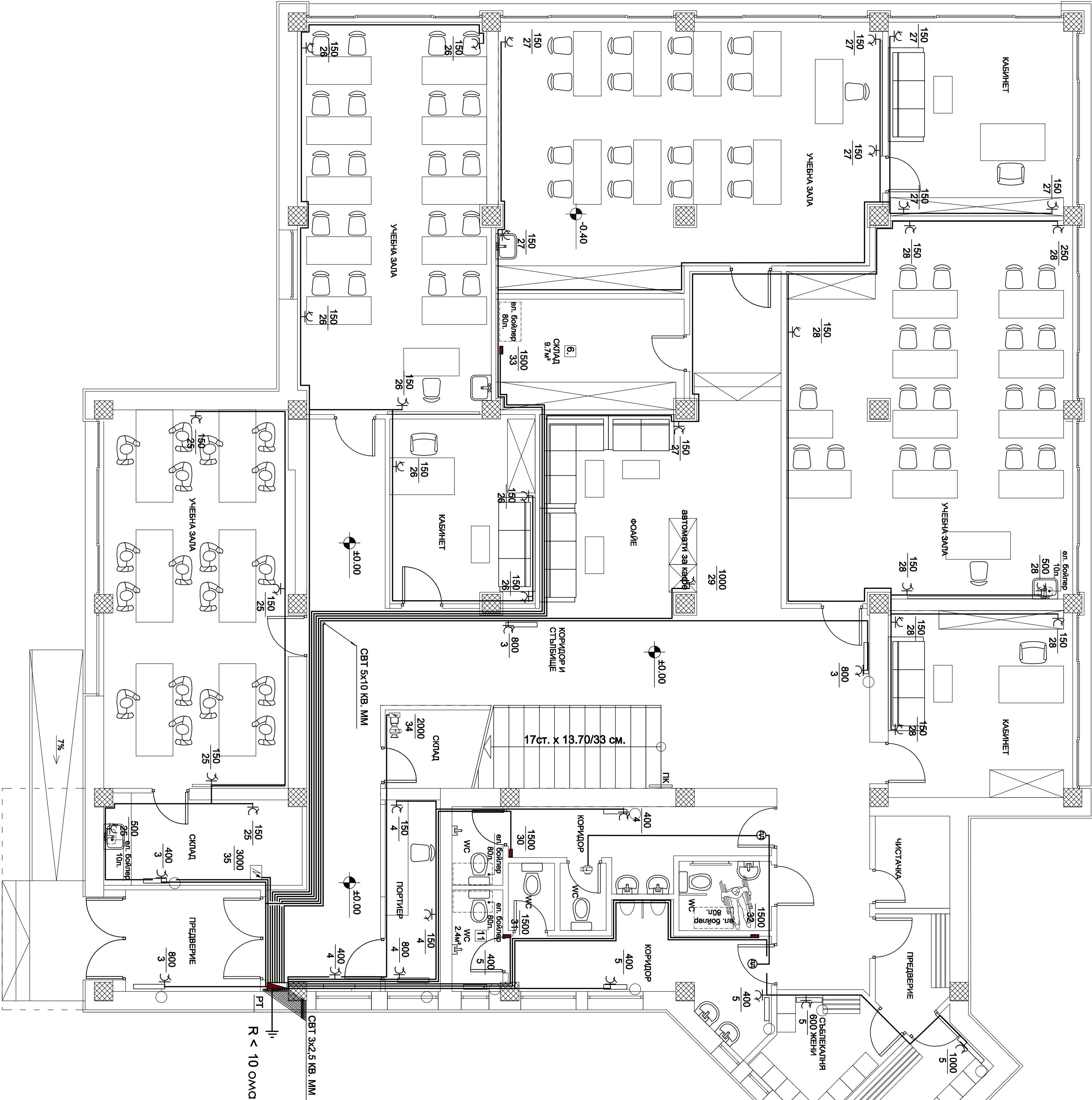


| № помещения           | ПОЛ         | СТЕНИ  | ТАВАН  |
|-----------------------|-------------|--------|--------|
| 1 ПРЕДВЕРИЕ           | ПВЛ настипа | Латекс | Латекс |
| 2 ПОРТИЕР             | ПВЛ настипа | Латекс | Латекс |
| 3 КОРИДОР И СЪПЪЛБИЩЕ | ПВЛ настипа | Латекс | Латекс |
| 4 КАБИНЕТ             | ПВЛ настипа | Латекс | Латекс |
| 5 УЧЕБНА ЗАЛА         | ПВЛ настипа | Латекс | Латекс |
| 6 СКЛАД               | ПВЛ настипа | Латекс | Латекс |
| 7 ФОКУС               | ПВЛ настипа | Латекс | Латекс |
| 8 СЪПЪЛКАЛНИ          | ПВЛ настипа | Латекс | Латекс |
| 9 СЪПЪЛКАЛНИ          | ПВЛ настипа | Латекс | Латекс |
| 10 ПРЕДВЕРИЕ          | ПВЛ настипа | Латекс | Латекс |
| 11 УС                 | Латекс      | Латекс | Латекс |
| 12 КОРИДОР            | Латекс      | Латекс | Латекс |

ЗАБЕЛЕЖКА:  
ПРИ СТОПЕЛНО-МОНТАЖИТЕ РАБОТИ ВНИМАТЕЛНО ДА СЕ ДЕМОНТИРА  
ОКЪМЕНИЯТ ДЪРВЕН ТАВАН И СЛЕД КЪПЧЕВИЕТО ИМ ДА СЕ ВЪЗСТАНОВИ ОКЪМЕНИЯ ТАВАН.

| ЛЕГЕНДА |  |
|---------|--|
|         | Главно електромерно табло                        |
|         | Разпределително табло                            |
|         | Бойлерно табло                                   |
|         | Силово табло                                     |
|         | Стенен вилник                                    |
|         | Осв.табло за монтаж на таван                     |
|         | Платфонерна                                      |
|         | Противопожарна платфонерна                       |
|         | Лум.осв.табло 4x18 w-граждане                    |
|         | Лум.осв.табло 4x18 w-пропаганда                  |
|         | Лум.осв.табло 2x38 w                             |
|         | Лум.осв.табло 2x18 w                             |
|         | Лум.осв.табло 2x38w, 2x18w IP54                  |
|         | Евакуационно осв.табло                           |
|         | Ключ единичен                                    |
|         | Ключ двоен                                       |
|         | Ключ дивертсен                                   |
|         | Ключ потънцисометър                              |
|         | Монифазен контакт тип "Плуо" единичен            |
|         | Монифазен контакт тип "Плуо" монтиран на колонна |
|         | Трифазен контакт тип "Плуо"                      |
|         | Надпест за пожаротвора (w)                       |
|         | Номер на ключа (N)                               |

- ЗАБЕЛЕЖКИ:
- Осветителната инсталация ще се изпълни с проводник ПВВ-МБ1 3x1.5mm<sup>2</sup> помонен скрито под настилата
  - Силовата инсталация ще се изпълни с проводник ПВВ-МБ1 3x2.5mm<sup>2</sup> помонен скрито под настилата
  - Всички контакти, осв.означенията се монтират на височина Н=0.50 м. от таван под
  - Всички ключове за управление на осветителните са монтират на височина Н=1.0 м. от таван под
  - Видът и модела на осветителните тела са по избор на архитекта и собственика.
  - Във всички мисри помонения карто и наван се монтират осв.тела в противопожарно изпълнение.



## РАЗПРЕДЕЛЕНИЕ ПЪРВИ ЕТАЖ

|   |                  |                  |               |
|---|------------------|------------------|---------------|
| <b>"СТАВОВ ТАУЪР" ЕООД</b> тел. +359 (080) 914 330<br>е-мэйл: stavov_tower@abv.bg                         |                  |                  |               |
| ТР. СООБЩ. СТУДЕНТСКИ ТРАЛ, УЛ. ЛЕОП. ДОУДАН ЛОСИБОРЪК, офис 3.4  |                  |                  |               |
| ИНВЕСТИТОР: НАЦИОНАЛНА СЛОУТНА АКАДЕМИЯ "ВАСИЛ ЛЕВСКИ"  |                  |                  |               |
| ОБЕКТ: "ПРОГРАМА НА ПРЕДНАЗНАЧЕНИЕТО НА ОБСЛУЖВАЩИ ПОМЕЩЕНИЯ В УЧЕБЕН КОМПЛУС НА ВИСОКОТО ТЪЛНО КЪМ ВЪЛЪ" |                  |                  |               |
| М. СТУДЕНТСКИ ТРАЛ, ТР. СООБЩ.  |                  |                  |               |
| СЪДЪРЖАНИЕ: ВЪВЕДЕНИЕ В ИНСТАЛАЦИИ ПЪРВИ ЕТАЖ - СКИЗА   |                  |                  |               |
| ПРОЕКТАНТ:  | инж. М. Антонова | ЧАСТ:            | ЕЛЕКТРО       |
| СЪГЛАСУВАНИ ПРОЕКТАНТИ:   |                  |                  |               |
| АРХИТЕКТУРА   | инж. М. Свещица  | ИНЖ. С. Димитров |               |
| КОНСТРУКЦИИ   | инж. С. Славов   | ИНЖ. С. Славов   |               |
| ВЪК   | инж. Д. Водени   |                  |               |
| ДАТА:   | 09.2016.         | ЧЕРТЕЖ:          | 5 МАЩАБ: 1:50 |
|   |                  | 2 3 4            |               |